

KRACHT 齿轮油泵

自 1911 年创建到如今的 KRACHT 有限公司。近 100 年来，我们的工程师们致力于推动创新和参与技术革新。

一代代专业知识丰富的精英，积极进取，协同工作，这正是我们成功的秘诀。

- KRACHT 家族企业 - 是在全球范围内运作的中小型企业，共有员工 280 名，总部位于德国 Werdohl，另有 85 名员工在匈牙利的布达佩斯工作。近十年来，公司的经营一直由 Zahn 家族掌管，公司的执行股东为 Peter Zahn 及其儿子 Heiko Zahn。

作为富有创意的输送泵、流量计、高压齿轮泵、齿轮马达、各种阀等等产品的开发商、设计工程师和制造商，我们将质量视作为我们的生命线，并由此满足全球用户的需求和愿望。

齿轮输送油泵



型号: KF 4...200

额定排量: $V_g = 4 \dots 200 \text{ cm}^3/\text{r}$
最大运行压力: $p = \dots 25 \text{ bar}$
最高转速: $n = \dots 3000 \text{ 1/min}$



型号: KF 3/100...KF6/630

额定排量: $V_g = 100 \dots 630 \text{ cm}^3/\text{r}$
最大运行压力: $p = \dots 25 \text{ bar}$

技术数据



型号: BT

额定排量: $V_g = 4 \dots 494 \text{ cm}^3/\text{r}$
最大运行压力: $p = \dots 8 \text{ bar}$

技术数据



型号: BTH (带加热夹套)

额定排量: $V_g = 97 \dots 1056 \text{ cm}^3/\text{r}$
最大运行压力: $p = \dots 8 \text{ bar}$

技术数据

高压齿轮泵



型号: KP0

额定排量: $V_g = 1 \dots 8 \text{ cm}^3/\text{r}$

最大运行压力: $p = \dots 280 \text{ bar}$

技术数据



型号: KP2

额定排量: $V_g = 22 \dots 62 \text{ cm}^3/\text{r}$

最大运行压力: $p = \dots 300 \text{ bar}$



型号: KP1

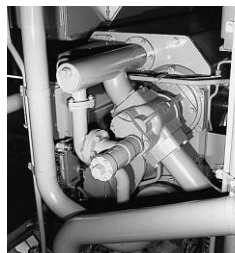
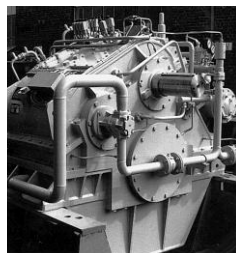
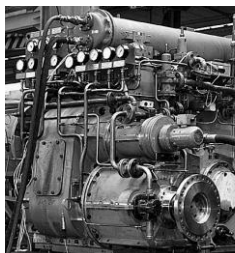
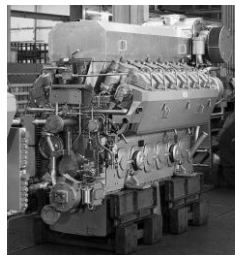
额定排量: $V_g = 3 \dots 20 \text{ cm}^3/\text{r}$

最大运行压力: $p = \dots 300 \text{ bar}$

技术数据

Kracht Pump Application

在各个领域里你是灵活应用的专家



齿轮输送泵 KF 4...80

应用、适用流体

应用

离心机制造、喷涂机械、压缩机

发动机制造

加油站、过滤系统

发电机制造

热力设备、大型电气设备

润滑制造工厂、润滑油系统

机器制造业、机床、仪表制造、船用发动机制造、

金属成型机、计量系统

油漆工业、普通金属轴承生产、印刷机、聚氨酯机械

冰箱、橡胶和轮胎生产

油罐工厂、传输系统、涡轮机制造

真空机械

废油 - 排放

- 运输

适用流体

适用流体

粘合剂、防冻剂

钻孔用油

切削油

柴油、拉丝油

乳化液

燃油、L、EL、H

齿轮油、润滑脂

硬化油、传热介质、重质油、液压油

异氰酸酯

润滑油、涂漆

机油

硝化纤维素

油漆、石蜡、塑料、聚烯烃、印刷油墨、

加工用油

树脂、轧制油

废油、蜡

任何工业泵问题请马上打电话021-67891245或发邮件sales@dj-is.com!

- 7天工作时间

- 无需诊断检查费

- 技术咨询热线：13801808694 姜先生
(24小时/无节假日)

